



Search ArchDaily

ArchDaily > Projects > Office Buildings > France > Rehabilitation of an Old Factory / PARC Architectes

## Rehabilitation of an Old Factory / PARC Architectes



Save this project



Curated by María Francisca González

### OFFICE BUILDINGS, ADAPTIVE REUSE • GENNEVILLIERS, FRANCE

Architects: [PARC Architectes](#)

Area: 7300 m<sup>2</sup>

Year: 2017

Photographs: [Julien Lanoo](#), [Thomas Lang](#)

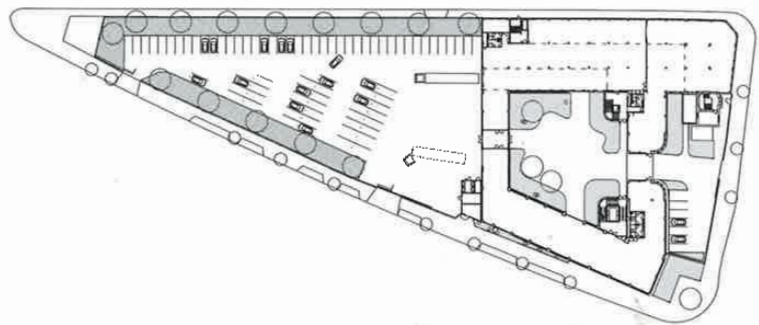
Manufacturers: [Daikin](#), [OPTIGREEN](#), [Wicono](#)

MORE SPECS

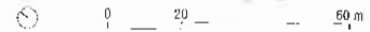
REHABILITATION

IMMEUBLE INDUSTRIEL  
PARC ARCHITECTES

Pour adapter les espaces de l'usine-atelier MPR, construite en 1949, à ses nouveaux usages tertiaires, l'agence Parc a choisi la mesure. Elle valorise par une intervention minimaliste et soignée les principes architecturaux qui ont guidé la construction du bâtiment en béton armé, petit monument du tissu industriel local. Pour desservir les étages, deux cages d'escalier sont bâties dans la cour. Leur enveloppe courbe évoque le porche d'entrée historique, visible sur rue. La majeure partie de l'intervention se concentre sur les façades, actualisant leur performance thermique sans renier leur identité. Les vastes baies vitrées qui éclairaient les ateliers sont recomposées pour faciliter le cloisonnement des espaces intérieurs. Un meneau de 35 cm de large est installé, sa section en demi-cercle mimant celles des pièces originelles en façade ouest. Une traverse est ajoutée aux menuiseries aluminium, à 2,80 m de haut, pour permettre la pose d'un faux plafond à l'intérieur. L'ajout de brise-soleil en caillebotis thermolaqués, positionnés en partie haute des vitrages, protège les occupants d'un éclairage trop direct, tout en dissimulant les fluides qui circulent au plafond. M. D.



PLAN DU REZ-DE-CHAUSSEE



PHOTOS: FLORENCE JUNG



PHOTOS: ANTOINETTE



<b>LIEU :</b> Gennevilliers (Hauts-de-Seine)
<b>MAITRISE D'OUVRAGE :</b> Hertel Investissement
<b>MAITRISE D'ŒUVRE :</b> Parc architectes ; Scoping, BET
<b>PROGRAMME :</b> reconversion d'une usine en locaux d'activité et bureaux
<b>SURFACE :</b> 7300 m <sup>2</sup> SP
<b>COUT :</b> 5,8 M€ HT

Accueil | Réalisations | Réhabilitation de l'usine MPR en bureaux et locaux d'activités

## RÉHABILITATION DE L'USINE MPR EN BUREAUX ET LOCAUX D'ACTIVITÉS

92 - Gennevilliers

RÉALISATION



Façade sur avenue des Grésillons  
© Photo ©Julien Lanco



0 vidéo(s)  
13 photo(s)

### RÉALISATION



Bureaux

**RÉHABILITATION DE L'USINE MPR EN BUREAUX  
ET LOCAUX D'ACTIVITÉS - L'USINE, LA BAIE ET  
LES MENEaux**

141 avenue des Grésillons  
92230 Gennevilliers

### MAÎTRISE D'OUVRAGE

**HERTEL**  
(75011)

### MAÎTRISE D'ŒUVRE

**PARC ARCHITECTES**  
Architecte  
Paris (75020)

Date de livraison :

**Janvier 2017**

N° de permis de construire :

**PC 9203614E0007**

Coûts des travaux :

**5 000 000 € HT**



### DESCRIPTIF

Transformation d'une ancienne usine des années 50 en locaux de bureaux et d'activités

### PARTI ARCHITECTURAL

#### POUR SUIVRE L'HISTOIRE

L'usine MPR, construite à Gennevilliers en 1949, fabriquait des machines à pneumatiques rotatives. Le projet vise à restructurer ce bâtiment industriel, inscrit au patrimoine de la ville, en immeuble de bureaux et d'activités. Nous proposons une solution simple et économique pour adapter les espaces de cette usine-atelier aux nouveaux usages tertiaires, tout en mettant en valeur les principes architecturaux qui ont présidé à sa construction. Le bâtiment en béton armé est basé sur une structure efficace de poteau-poutre conçue pour pouvoir être étendue. Ce principe constructif a permis de surélever le bâtiment deux fois dans les années 1950. C'est sur cette logique de « structure capable » que nous appuyons notre proposition pour écrire une nouvelle page de l'histoire de ce bâtiment et participer à la création d'une seconde génération de ville.

#### CHANGER DE STATUT

L'intervention se concentre sur les façades. Les grandes baies vitrées, conçues pour des activités industrielles, sont recomposées pour faciliter le cloisonnement des espaces intérieurs. En subdivisant la trame constructive, les nouvelles baies confèrent au bâtiment un statut tertiaire. Nous ajoutons à la composition d'ensemble un meneau d'une largeur de 35 cm pour deux baies. Sa section en demi-cercle reprend la modénature des meneaux existants en façade Ouest. Une traverse à 2,80m de haut est ajoutée à l'intérieur pour permettre la pose d'un faux-plafond. Pour... ++

### INTERVENANTS

MAÎTRISE D'OUVRAGE

**HERTEL**  
(75011)

ÉQUIPE DE LA MAÎTRISE D'ŒUVRE

Mandataire :

**PARC ARCHITECTES**  
Architecte  
Paris (75020)

### DONNÉES TECHNIQUES

SURFACES

Surface de plancher: **7200 m2**

HQE

**Logistique**

Certification Breeam : **Very good**

Autre Certification :

Fiche mise à jour le : 18/10/2017



ACTUALITÉS



Réhabilitation de l'usine MPR  
à Gennevilliers  
**Parc Architectes**

Pari réussi pour ce programme de réhabilitation d'une usine en bureaux. Jouant avec la structure en béton du bâtiment, les architectes ont conçu des espaces adaptés aux nouvelles activités du lieu. Avec les grandes baies vitrées, ici recomposées pour faciliter le cloisonnement des espaces intérieurs, les architectes ont su inscrire l'histoire de cet édifice dans la société d'aujourd'hui.

[www.parc-architectes.eu](http://www.parc-architectes.eu)

© Julien Lanoo

